

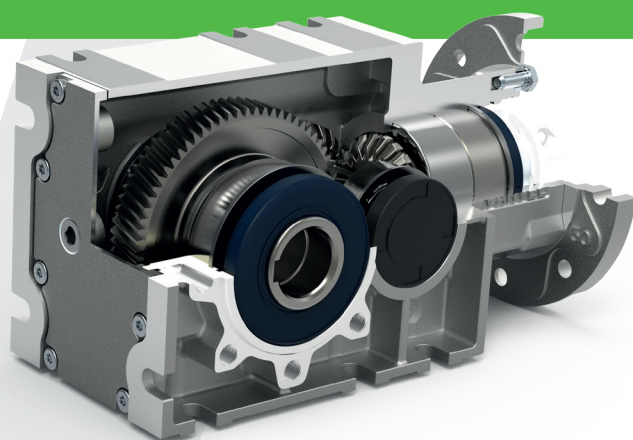
IN-LINE BEVEL HELICAL GEARBOXES

2-STAGE

RIDUTTORI ORTOGONALI ORIZZONTALI

2-STADI

R02



EN

IT

R02

R02 gearboxes are 2-stage bevel helical gearboxes with hollow output shafts.

The R02 Series comes in 4 sizes with 17 reduction ratios per type. Output torque ranges from 80 to 550 Nm.

All sizes in the R02 Series are made in die-cast aluminium.

Output shafts are available in various dimensions and types (hollow with keyway, hollow with shrink disk and solid single or double sided) to suit most applications.

The shaft mounted version can be converted to B5 flange mounted simply by fitting one of the many output flanges available.

IEC or NEMA motors can be fitted easily using interchangeable flanges and flexible couplings.

The flexible coupling is contained inside the gearbox body and does not therefore increase the length of the gearbox.

R02

La serie dei riduttori R02 è costituita da riduttori ad assi ortogonali con albero di uscita cavo, in esecuzione a 2 coppie di riduzione.

La serie R02 è prevista in 4 grandezze, 17 rapporti di riduzione per ogni tipo di riduttore e momenti torcenti fra 80 e 550 Nm.

I riduttori della serie R02 sono costruiti in alluminio pressofuso per tutte le grandezze.

Diverse dimensioni e tipi di alberi di uscita (cavo con linguetta, cavo con calettatore e solido con una o due sporgenze) sono disponibili per la più ampia possibilità di applicazioni.

La versione pendolare permette la conversione in forma flangiata B5 applicando semplicemente una delle diverse flange di uscita disponibili.

I motori IEC o NEMA sono facilmente montati con flange e giunti elastici di collegamento intercambiabili.

Il giunto elastico, contenuto all'interno del corpo riduttore, non comporta aumenti dimensionali nella lunghezza del riduttore.

- UNI EN ISO 9001:2015
- UNI EN ISO 14001:2015
- BS OHSAS 18001:2007
- EC DIRECTIVE 2014/34/EC (ATEX)



IN-LINE BEVEL HELICAL GEARBOXES

2-STAGE

RIDUTTORI ORTOGONALI ORIZZONTALI

2-STADI

R02

Sizes

R02: from 0 to 3

Reduction ratios

R02: from 5.0 to 55:1

Torques

T_2 : from 120 to 550 Nm

Output shafts

- Hollow output shafts with key or with shrink disk
- Single-sided or double-sided

Oil seals

- **NBR** type
- **FKM** type

Standards

- Sizing according to ISO 6336 / DIN 3990
- Keys according to DIN 6885 B1
- Synthetic long-life lubricant
- **ATEX** certification on demand

Grandezze

R02: da 0 a 3

Rapporti di riduzione

R02: da 5.0 a 55:1

Coppie

T_2 : da 120 a 550 Nm

Alberi in uscita

- Alberi uscita cavi con linguetta o con calettatore
- Alberi lenti solidi semplici o doppi

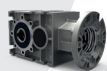
Oil seals

- Tipo **NBR**
- Tipo **FKM**

Standards

- Dimensionamento secondo ISO6336 / DIN3990
- Linguette secondo DIN6885 B1
- Lubrificante a lunga durata
- A richiesta certificazione **ATEX**

Sizes Grandezze

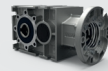


Torque Coppia [Nm]

R02	Torque [Nm]
0	120
1	220
2	330
3	550

Input speed 1400 rpm
Numero di giri in ingresso 1400 rpm

Sizes Grandezze



Input Power Potenza in ingresso [kW]

R02	Input Power [kW]
0	3.2
1	4.2
2	6.0
3	12

Input speed 1400 rpm
Numero di giri in ingresso 1400 rpm