

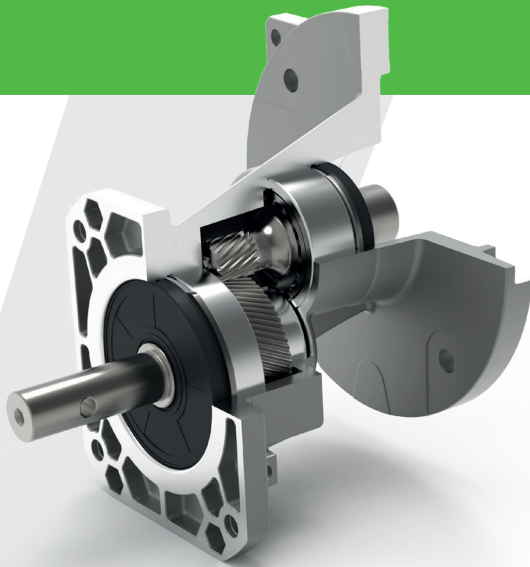
# HELICAL GEARBOXES

FOR FARMING AND AGRICULTURE

# STIRNRADGETRIEBE

FÜR VIEHZUCHT UND LANDWIRTSCHAFT

# FRP 680



EN

DE

## FRP 680

The new FRP680 is a 1-stage gearbox with a solid output shaft.

The FRP680 is made from die-cast aluminium and is available in 11 ratios and with torque ratings from 20 to 37 Nm.

The FRP680 features a B5 casing with integral  $\varnothing 160$  mm or  $\varnothing 200$  mm input flanges and a square output flange without alignment device (SQ) or with alignment device (SQ/1), designed for use with bolt-on input and output flanges.

Various output shaft sizes are available covering the widest range of applications.

IEC or NEMA motors can be fitted easily using flanges and interchangeable flexible couplings.

The flexible coupling is contained inside the gearbox body and does not therefore increase the length of the gearbox.

## FRP 680

Das neue FRP680 ist ein Untersetzungsgetriebe mit Abtriebsvollwelle und 1-stufiges.

Das Untersetzungsgetriebe FRP680 wird aus Aluminiumdruckguss gefertigt und verfügt über 11 Untersetzungen mit Drehmomenten von 20 bis 37 Nm.

Das FRP680 besteht aus einem durchgängig in Bauform B5 konstruierten Gehäuse mit integrierten Eingängen ( $\varnothing 160$  mm oder  $\varnothing 200$  mm), die ohne SQ/1- oder SQ-Zentrierung mit dem quadratischen Ausgang gekoppelt werden, der für eingebaute Ein- und Ausgangsflansche vorbereitet ist.

Verschiedene Abtriebswellengrößen für die unterschiedlichsten Anwendungen stehen zur Verfügung.

IEC- und NEMA-Motoren können mittels austauschbarer Flansche und Ausgleichskupplungen einfach montiert werden.

Dank der im Getriebegehäuse integrierten Ausgleichkupplung bleibt die Baulänge des Getriebes unverändert.

- UNI EN ISO 9001:2015
- UNI EN ISO 14001:2015
- BS OHSAS 18001:2007
- EC DIRECTIVE 2014/34/EC (ATEX)



# HELICAL GEARBOXES

FOR FARMING AND AGRICULTURE

# STIRNRADGETRIEBE

FÜR VIEHZUCHT UND LANDWIRTSCHAFT

# FRP 680

## Sizes

FRP: 680

## Reduction ratios

FRP: from 2.5 to 8:1

## Torques

$T_2$ : from 20 to 37 Nm

## Output shafts

Solid output shafts with one bore, two bores and with key

## Oil seals

- NBR type
- FKM type

## Standards

- Sizing according to ISO 6336 / DIN 3990
- Keys according to DIN 6885 B1
- Synthetic long-life lubricant
- **ATEX** certification on demand

## Baugrößen

FRP: 680

## Untersetzungsstufen

FRP: 2.5 bis 8:1

## Ausgangsdrehmomente

$T_2$ : 20 bis 37 Nm

## Abtriebswellen

Solide Abtriebswellen mit einem Loch, zwei Löchern oder mit Passfeder

## Öldichtungen

- Typ **NBR**
- Typ **FKM**

## Standard

- Größenbestimmung nach ISO6336 / DIN3990
- Passfedern nach DIN6885 B1
- Synthetischer Langzeitschmierstoff
- **ATEX** Zertifikat auf Anfrage

Size  
Baugrößen



FRP

680

Torque  
Ausgangsdrehmomente [Nm]

37

Size  
Baugrößen



FRP

680

Input Power  
Eingangsleistung [kW]

1.5

Input speed 1400 rpm  
Eingangsdrehzahl 1400 rpm

Input speed 1400 rpm  
Eingangsdrehzahl 1400 rpm

VARVEL SPA | VIA 2 AGOSTO 1980, 9  
LOC. CRESPELLANO | 40053 VALSAMOGGIA (BO) | ITALY  
T +39 051 6721811 | F +39 051 6721825 | VARVEL@VARVEL.COM | WWW.VARVEL.COM

 **VARVEL**<sup>®</sup>  
KNOW-HOW TO DO IT