

ISM - BSM

MODULES ARBRE D'ENTRÉE ET ANTI RETOUR

pour montage sur les réducteurs des Séries:

- RS
- RT
- RD
- RN
- RO
- RV



INDEX



Description	2
Système modulaire.....	2
Sélection de montage.....	3
Roues libres	4
Durée roues libres	5
Dimensions ISM - BSM.....	6
Dimensions BSM-G.....	7
Pièces composantes	8

Les modules d'entrée ISM et BSM peuvent être montés sur tous les réducteurs VARVEL en version sans bride d'entrée «S..» et avec accouplement élastique «G» en quelques minutes. en se servant d'un simple tournevis.

ISM - Module arbre d'entrée

L'arbre d'entrée est supporté par deux roulements à billes, étanches du type 2RS. Le module n'a besoin d'aucune lubrification et il est projeté en version accouplement pour permettre le montage direct aux réducteurs VARVEL.

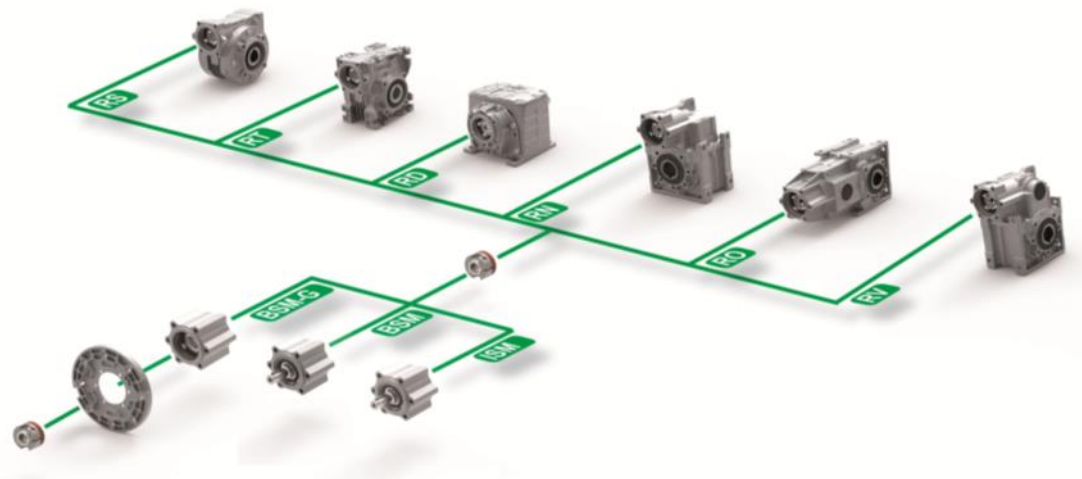
BSM - Module anti-retour

Il est fabriqué en deux versions, BSM arbre d'entrée avec roulement à billes et anti retour et BSM-G pour flasque IEC ou NEMA avec un seul anti-retour. Les deux permettent l'accouplement aux réducteurs VARVEL en version d'entrée avec accouplement du type «G».

Toutes les informations relatives aux brides moteur, aux puissances, aux couples et aux rapports de réduction du réducteur auquel les modules ISM et BSM sont montés, sont données par les relatifs catalogues RS-RT, RD et RN-RO-RV.

Les charges radiales des modules ISM sont reportées en page 20 du catalogue RS-RT.

Système Modulaire





ISM BSM BSM-G	Accouple- ment	RS	RT	RD (2)	RD (3)	RN (2)	RN (3)	RO (2)	RO (3)	RV
40	G3	40	40	02 (*)	03	---	---	---	---	---
50	G5	50	50	12	13	12	13	02	13	13
60	G5	60	60	---	---	---	---	---	---	---
70	G6	70	70	22	23 (§)	22	23	12	23	23
85	G6	85	85	32	33	32	33	22	33	33
110	G6	110	110	42	43	42	43	22	33	33
				---	---	---	---	32	43	43

(2) - deux trains

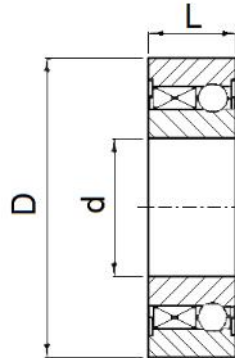
(3) - trois trains

(*) - RD02 → G5

(§) - RD23 → G5

Avantages de l'accouplement à étai intégré dans le réducteur

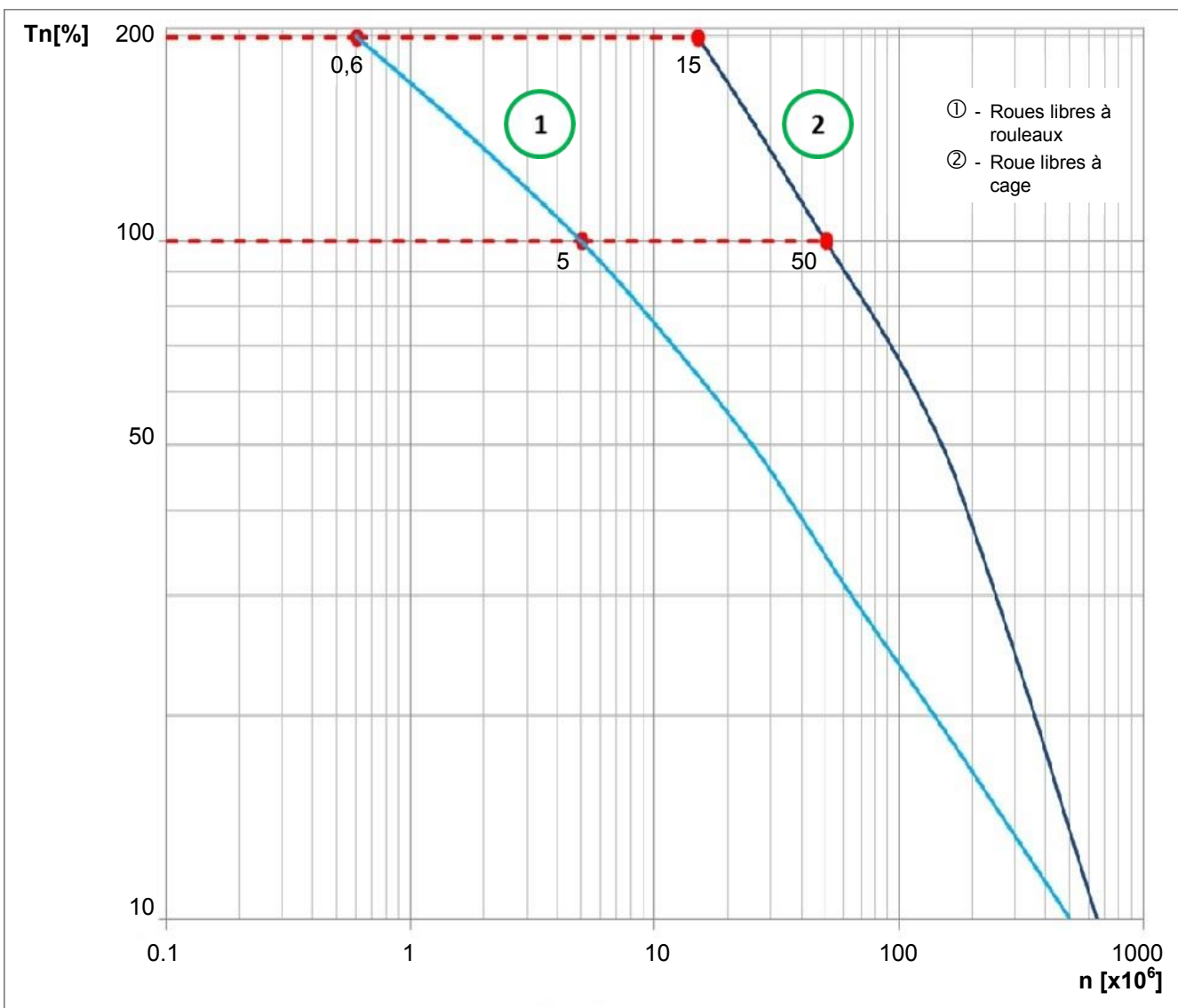
- Un seul réducteur pour tailles moteur multiples et convertible à l'entrée pour moteurs IEC, NEMA, Brushless et CC par un système de kits modulaires flasque/accouplement
- Plus grande flexibilité
- Rotation du stock augmentée
- Élimination de l'oxydation par frottement entre clavette et rainure de clavette
- Connexion réducteur / moteur avec jeu zéro
- Désalignement angulaire admis < 1°
- Rigidité tensionnelle
- Amortissement des vibrations



BSM BSM-G	Roue libre	d _{-0,01} mm	D _{h5} mm	L mm	rpm _{max}	Capacité de charge		Couple [Nm]	C [Nm]	Poids [kg]
						A [N]	B [N]			
BSM40	UK 17 2RS	17	40	17	7350	7900	3800	30	0.056	0.09
BSM-G40 BSM50 BSM60	UK 20 2RS	20	47	19	6000	9400	4450	50	0.060	0.15
BSM-G50 BSM70	UK 25 2RS	25	52	20	5200	10700	5450	85	0.060	0.18
BSM-G60 BSM-G70 BSM85 BSM110	UK 30 2RS	30	62	21	4200	11700	6450	138	0.075	0.27
BSM-G85 BSM-G110	UK 35 ZZ	35	72	17	3600	12600	7250	175	0.058	0.30

A - Charge dynamique
 B - Charge statique
 C - Couple résistant (fou)

Couple maxi = 2 x couple nominal



Les modules BSM et BSM-G utilisent seulement roues libres à cage du type ②.

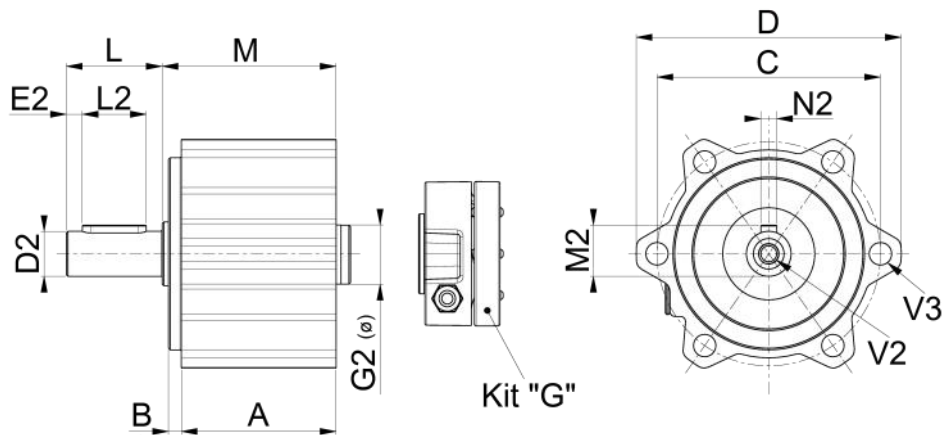
La courbe représente la durée des roues libres en rapport à la charge appliquée et au nombre des entraînements possibles.

Entraînement de la roue libre est l'action de blocage de la rétroaction de la roue par rapport du sens du mouvement fou.

A l'augmentation de la charge T_n [%], le nombre des entraînements possibles n [$\times 10^6$] se réduit ainsi que le nombre des heures.

ISM & BSM

ISM - Module Arbre d'entrée
BSM - Module Anti-retour



ISM BSM	40	50	60	70	85	110
A	45.5	48.5	48.5	55.5	57	58
B	3.5	4	5	5	5	6
C	61	70	80	85	100	106
D	73	83	94.5	101.5	118.5	125
D2 h6	11	14	19	19	24	28
E2	2.5	5	5	5	5	5
G2	14	19	19	24	28	28
L	23	30	40	40	50	60
L2	18	20	30	30	40	50
M	53	54.5	56.75	64.75	62	71.5
M2	12.5	16	21.5	21.5	27	31
N2	4	5	6	6	8	8
V2	M4x10	M6x15	M8x20	M8x20	M8x20	M8x20
V3	6	7	7	9	9	9
Kit "G2"	G3 (Ø14) (*)	G5 (Ø19)	G5 (Ø19)	G6 (Ø24) (§)	G6 (Ø28)	G6 (Ø28)
ISM [kg]	0.45	0.65	0.85	1.1	1.6	2.2
BSM [kg]	0.55	0.80	1.0	1.4	1.8	2.4

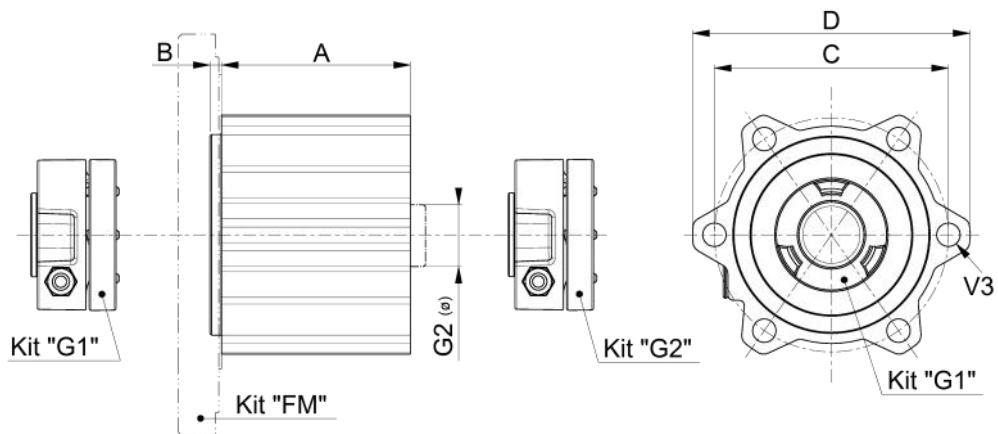
(*) - RD02 → G5

(§) - RD23 → G5

Nota - ISM / BSM: fourniture sans accouplement Kit "G"

BSM-G

BSM-G - Module Anti-retour avec accouplement pour flasque moteur FM



BSM-G	40	50	60	70	85	110
A	50.5	56.5	57	66.5	67	67
B	3.5	3.5	4.75	4.75	5	6
C	61	70	80	85	100	106
D	73	83	94.5	101.5	118.5	125
G2	14	19	24	24	28	28
V3	6	7	7	9	9	9
Kit "G1"	G3	G5	G5	G5	G6	G6
Kit "G2"	G3 (Ø14) (*)	G5 (Ø19)	G5 (Ø24)	G6 (Ø24) (§)	G6 (Ø28)	G6 (Ø28)
Kit "FM"	K531.206.---	K532.206.---	K539.206.---	K533.206.---	K534.206.---	K535.206.---
BSM-G [kg]	0.40	0.50	0.70	1.0	1.2	1.6

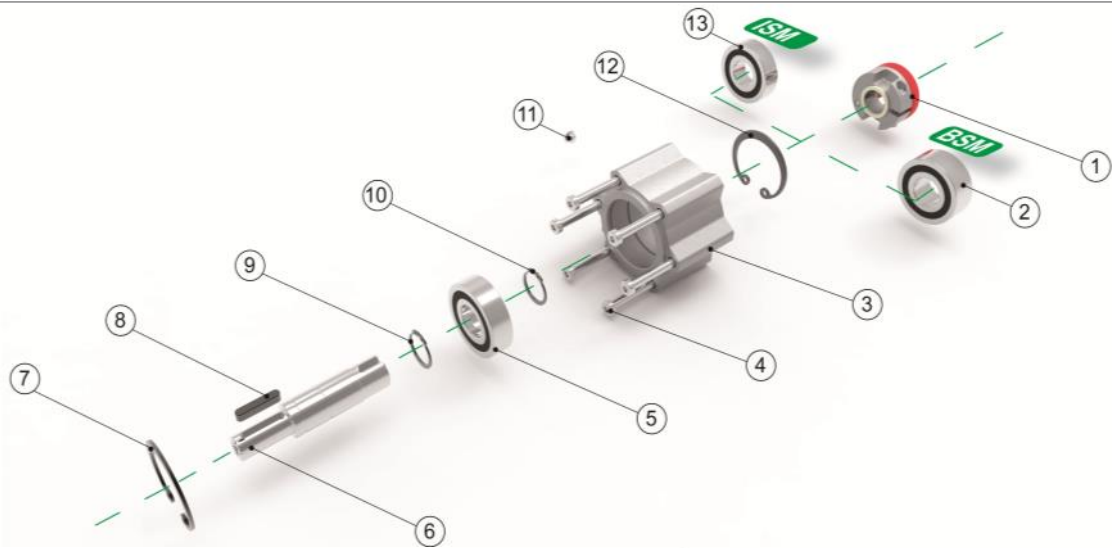
G2 - Diametro albero motore

(*) - RD02 → G5

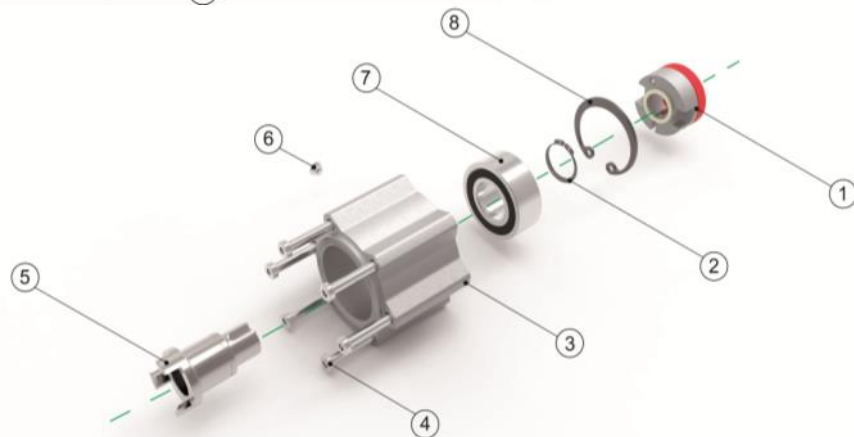
(§) - RD23 → G5

Nota - ISM /BSM: fornitura sans accouplement Kit "G"

ISM & BSM



BSM-G



ISM BSM	Description	BSM-G	Description
1	Accouplement	1	Accouplement
2	Anti retour	2	Circlips
3	Corps	3	Corps
4	Vis	4	Vis
5	Roulement	5	Arbre d'entrée
6	Arbre d'entrée	6	Bouchon
7	Circlips	7	Anti retour
8	Clavette	8	Circlips
9	Circlips		
10	Circlips		
11	Bouchon		
12	Circlips		
13	Roulement		